



Regionale 2013 und Südwestfalen

Die Regionalen sind ein Förderwettbewerb zur Strukturförderung und -entwicklung des Landes NRW. Sie finden alle drei Jahre in einer ausgewählten Region statt und bieten dieser die Möglichkeit, sich mit wegweisenden Projekten zu präsentieren. Dabei sollen die Qualitäten und Eigenheiten der Region herausgearbeitet werden, um Impulse für deren zukünftige Entwicklung zu geben.

Die fünf Landkreise Hochsauerlandkreis, Märkischer Kreis, Kreis Olpe, Kreis Siegen-Wittgenstein und Kreis Soest haben sich zur **Region Südwestfalen** zusammen geschlossen und am 30.06.2007 um die **Regionale 2013** beworben. Am 28.11.2007 erfolgte die Entscheidung des Landes NRW für Südwestfalen als Wettbewerbssieger.

Seit dem ist viel passiert:

- Am 14.04.2008 wurde die **Südwestfalen Agentur GmbH** in Olpe gegründet und im September 2008 hat Dirk Glaser dort seinen Dienst als Geschäftsführer angetreten.

Die Südwestfalen Agentur GmbH koordiniert den Regionale-Prozess und die Projektauswahlverfahren in enger Zusammenarbeit mit den Regionale Beauftragten bzw. Regionale Teams der fünf Kreise.

Das **Team Regionale 2013** für den **Kreis Soest** bilden Dr. Jürgen Wutschka, Regionale-Beauftragter Kreis Soest, Daniela Jäckel, Regionale Team Kreis Soest, und Ferdinand Griewel, Sprecher der Wirtschaftsförderer im Kreis Soest.

- Im Mai 2008 wurde der Startschuss für das neue **Logo Südwestfalen** gegeben. Wer das Logo verwenden möchte, kann dies bei der Agentur beantragen.



- Am 18. Oktober 2008 fand der **erste Südwestfalentag in Siegen-Wittgenstein** statt. An diesem Tag erfolgte auch die Prämierung zu dem Wettbewerb „Verein des Jahres“. Dabei wurden fünf Vereine aus Südwestfalen ausgezeichnet.

- Im April 2009 wurde der **Südwestfalen Kompass (beta)** der Öffentlichkeit vorgestellt. Der Kompass soll allen, die sich mit Projektideen aktiv am Prozess beteiligen wollen, die Arbeit erleichtern. Er informiert über die Arbeitsbereiche, in denen Projekte gesucht werden (Projektfamilien) und den Zertifizierungsprozess für Regionale-Projekte. Sie können den Kompass als gedruckte Version telefonisch anfordern oder als PDF auf der Internetseite herunterladen.



- Im April 2009 erfolgt der Aufruf, Projektideen bei der Südwestfalen Agentur GmbH einzureichen.

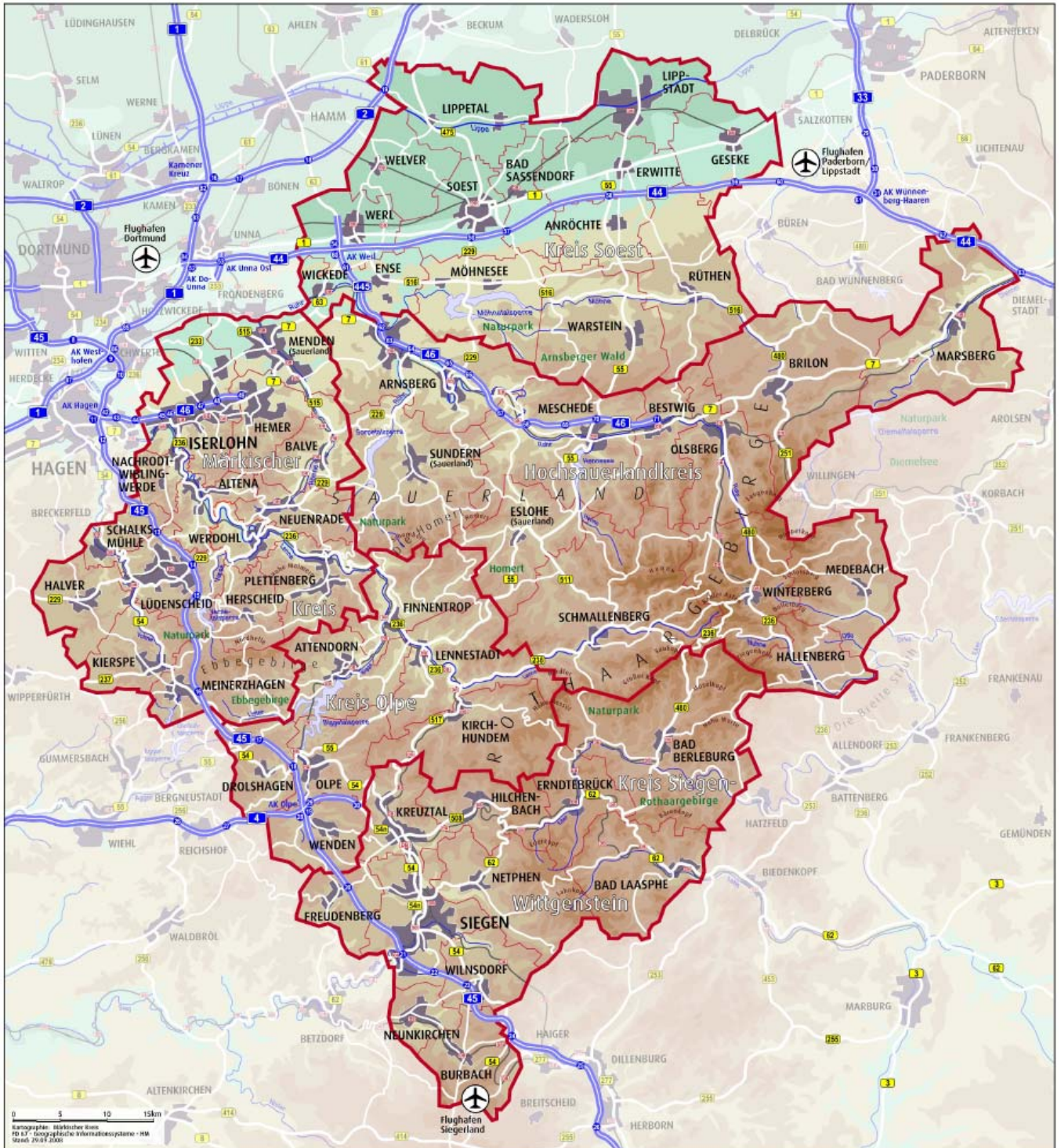
Wie geht es weiter?

- Die **ersten Projekte** durchlaufen zurzeit das Zertifizierungsverfahren und werden dem Regionale Beirat und Regionale Ausschuss vorgestellt. Insgesamt ist das Zertifizierungsverfahren dreistufig: Ein Projekt muss erst drei „Sterne“ erlangen, bis es sich Regionale-Projekt nennen darf und in die Umsetzungsphase geht. Doch bereits bei Erhalt des ersten Sterns, werden die Projekte auf der Internetseite www.regionale2013.de eingestellt und so der Öffentlichkeit vorgestellt. Hier erhält jede/r Bürger/in die Möglichkeit, sich zu dem Projekt zu äußern.

Die ersten 13 Projektideen, darunter drei aus dem Kreis Soest, wurden am 8.7.2009 vom Regionale-Ausschuss auf den Weg gebracht und haben den ersten Stern erhalten. Mehr über die einzelnen Projekte erfahren Sie unter <http://www.suedwestfalen.com/projekte>. Sie haben auch die Möglichkeit, sich zu den Projekten zu äußern. Ein öffentliches Diskussionsforum ist im Internet (www.suedwestfalen.com) freigeschaltet.

- Der diesjährige **Südwestfalentag** findet am **13. September 2009 in Soest** statt. Ab 13.00 Uhr erwartet die Besucherinnen und Besucher dort ein abwechslungsreiches Musik- und Bühnenprogramm mit namhaften Künstlern aus der Region. Außerdem werden die ersten Projekte, die einen „Stern“ erhalten haben, vorgestellt. Es wird wieder der „**Verein des Jahres**“ gesucht und prämiert, Einsendeschluss für die Bewerbungsunterlagen ist der 21.8.2009.

Weitere Informationen zur Regionale2013 finden Sie auf der Internetseite www.regionale2013.de. Für Fragen steht Ihnen auch gerne Daniela Jäckel aus dem Regionale Team des Kreises Soest unter der Telefonnummer 02921/302253 oder unter der E-Mail-Adresse daniela.jaeckel@kreis-soest.de zur Verfügung.



Südwestfalen

- ca. 1,5 Millionen Menschen
- 5 Kreise
- 59 Städte und Gemeinden
- 6.200 km² Fläche